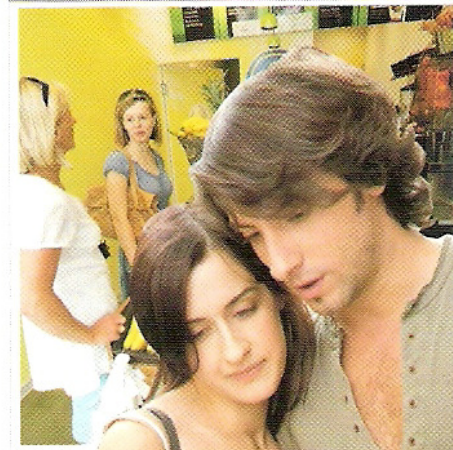
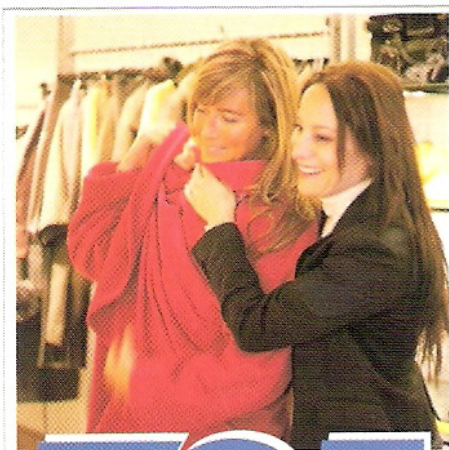
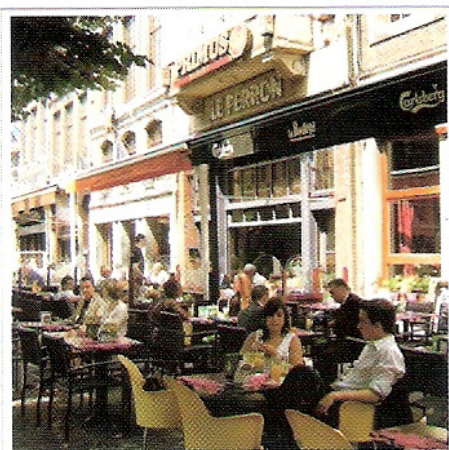


2010 - 4,95 €

Les endroits préférés des lecteurs  
à BRUXELLES et en WALLONIE

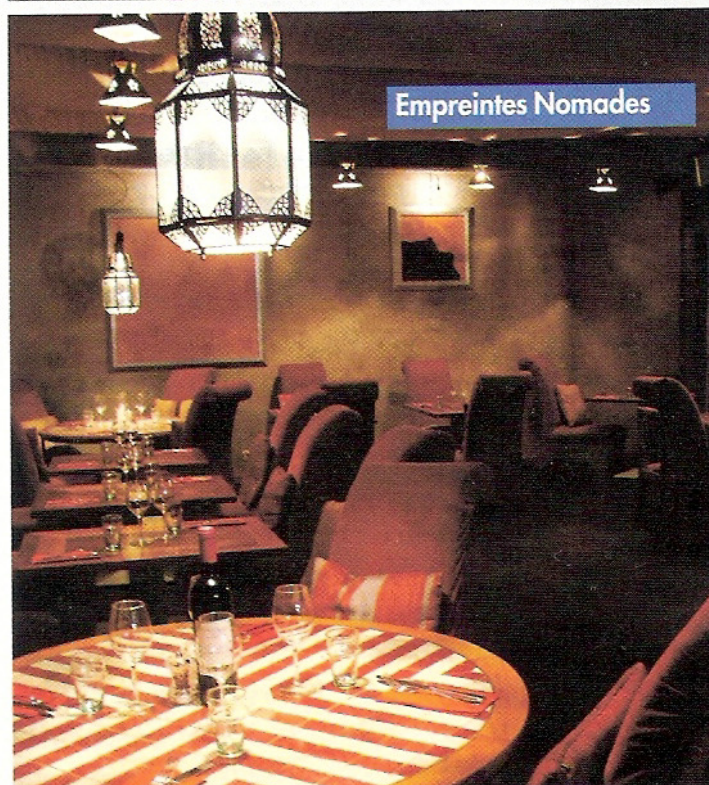
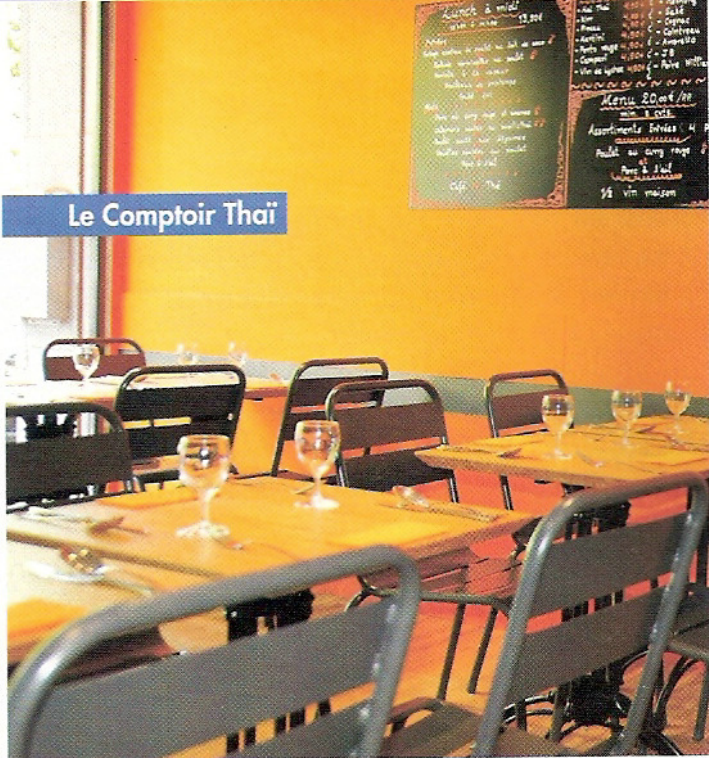


**785**

**restaurants, artisans, boutiques,  
petits commerces et lieux insolites  
recommandés par vous, pour vous.**



### Le Comptoir Thai



### Empreintes Nomades

les autres (autrefois un lieu coquin) est entre les mains de la patronne, Poupette, depuis 39 ans! Poupette prend le micro, chante et, quand elle ferme et qu'on tarde à quitter le bar, s'enflamme: "Allez les minous, le dernier sorti, il touche mes lolos!" » *Lali, Hannut.*

### Empreintes Nomades

Restaurant méditerranéen – Bar – Rue Rabelais, 18 à 1348 Louvain-la-Neuve. Tel : 010/45-61-60. [www.empreintesnomades.be](http://www.empreintesnomades.be)  
« De la vraie cuisine marocaine et méditerranéenne. Un rayon de soleil, dans un décor typique



### Waffle Factory

mais pas trop kitsch. J'adore m'y offrir quelques pâtisseries au miel avec un thé à la menthe les après-midi pluvieux! » *Cécile, Schaerbeek.*

**Réduction de 10 % sur présentation de ce guide, hors boissons, uniquement sur la carte (hors lunch, suggestions du soir). Offre valable les lun., mar. et mer. dans les limites des tables disponibles.**

### Woké

Fast-food asiatique – Rue Charlemagne, 20 à 1348 Louvain-la-Neuve. Tel : 010/24-14-85.

« Vous composez vous-même votre wok. A l'entrée, des ordinateurs accueillent les clients. D'une simple pression du doigt sur l'écran, on remplit virtuellement son wok, puis on l'envoie en cuisine. Quelques minutes plus tard, la commande est prête et est servie dans des boîtes en carton comme dans les films américains! Choix de nouilles ou de riz. » *J.-F.L., Baisy-Thy.*

### Waffle Factory

Snack – Rue Charlemagne, 40 à 1348 Louvain-la-Neuve. Tel : 010/86-29-35. [www.wafflefactory.com](http://www.wafflefactory.com)

« C'est la bonne idée du siècle : fabriquer des gaufres-repas! Chaudes, elles sont fourrées de farces salées ou sucrées. Ma préférence va à la "Chamonix", à la raclette. Mais à 16h, difficile de résister à la "Waffine au speculoos". Mieux vaut passer son chemin, d'ailleurs, parce que l'odeur est terriblement tentatrice! » *Delphine, Saint-Gilles.*

**Réduction de 10 % sur présentation de ce guide.**